

広報 ちょうれん

2022.1



岩見沢市役所 新庁舎 (写真 尾崎 和男)

第 97 号

発行日 令和4年1月1日
町会数 212町会
世帯数 27,575世帯
町連事務所 岩見沢広域総合
福祉センター内
電話 24-6071
FAX 35-7235

町連ホームページ
<http://choren.jimdo.com/>

活動目標

1. 手をつなぎあえる地域づくり
活発なまちづくり活動
2. 心に安らぎのある地域づくり
健康で快適な生活と住みよい環境
3. 隣人愛に根ざした地域づくり
温もりのある在宅福祉の充実

◎この広報ちょうれんは、皆様から頂いた広告料をもとにして発行されております。

発行:岩見沢市町会連合会 印刷:(株)組合印刷

新年を迎えて

岩見沢市町会連合会
会長 千葉 修



町会・自治会の皆様、新年あけましておめでとうございます。

皆様にはさわやかな新春をお迎えのことと心よりお慶び申し上げます。

昨年はコロナ禍の中、大変な大雪になり皆様も大変なご苦労をされたことと思います。

東京2020オリンピック・パラリンピックが開催され、大きなクラスターが発生することもなく、オリンピックは総メダル獲得数58個で、特に金メダルは27個と世界3位の成績となりました。パラリンピックでは総メダル獲得数が51個とアテネ大会に次ぐ過去2番目の成績となるなど、私どもに喜びと感動を与えてくれました。

新型コロナウイルス感染症の影響により、昨年は町連の行事も思うように開催することができず、4月の総会以降、正副会長会議・三役部長会議・常任理事会以外の行事は中止としてきました。10月からは緊急事態宣言が解除され、11月8日にまなみーる岩見沢市民会館・文化センターにて「町会長研修会」を開催することができ、その中で、長年にわたり町会長としてご活躍いただいた皆様に、松野市長

より感謝状が贈呈されました。私の立場からも長年にわたり地域活動でご活躍いただいております、表彰者の皆様に改めて感謝を申し上げます。

研修会の中で、「町会連合会統一要望」として、4つの項目①道路・側溝整備、②除排雪対策、③防災対策、④ごみ対策について、松野市長に直接要望書を手渡し、十分に検討いただくようお願いしました。要望内容に対する市からの回答は、この広報ちょうれんに記載をしているところですが、今後とも市と連携を図りながら、地域の皆様が暮らしやすいまちづくりを進めていくとともに、必要な要望はしっかりと伝えていきたいと思っています。

研修会では日本赤十字北海道看護大学教授 根本昌宏氏による「コロナ禍における寒冷期の避難所での過ごし方」と題した動画を視聴し、大変参考になりました。今後も各地域にとりまして身近で役に立つテーマを選び、研修会を開催していきたいと考えています。

本年も、地域でご苦労されておられる各町会長をはじめ会員皆様の抱える課題や実態等の把握に努め、近隣で支え合う地域づくり、町会・自治会活動の進展を目指してまいりますので、変わらぬお力添えを賜りますようお願い申し上げます。

本年が、皆様にとりまして、健康で素晴らしい年でありますようご祈念いたしまして、新年のご挨拶といたします。

特殊サギに注意しましょう

有料サイト等の利用料金やハガキ等でお金を請求され『電子マネーを購入し、番号を教えろ』と言われたらサギです。

「自分は、だまされない」と考えず、お金を請求される不審な電話等があれば、すぐに警察に相談を



～みんなでつくろう！安全で安心なまち！～
岩見沢地区防犯協会

飲酒運転は悪質な犯罪です！

飲んだら乗るな！

乗るなら飲むな！



岩見沢市交通安全推進委員会

特殊詐欺撲滅！

その電話、詐欺かも!?
お金がらみの不審電話にご注意!



自分は大丈夫と思わずに
家族や警察に相談を!

岩見沢市防犯協会

いのちを守る住宅用火災警報器



- 10年を目安に取り換えましょう!
- 定期的に点検しましょう!

岩見沢市火防協会

年頭にあたって

岩見沢市長 松野 哲



新年、明けましておめでとうございます。

町会・自治会の皆様には、令和4年の輝かしい新年をお迎えのこととお慶びを申し上げます。

岩見沢市町会連合会では、「手をつなぎあえる地域づくり」、「心に安らぎのある地域づくり」、「隣人愛に根差した地域づくり」の3つの活動目標のもと、日頃より地域コミュニティ活動に取り組み、岩見沢市政の推進にもお力添えをいただいておりますことに改めて感謝を申し上げます。

去年は、新型コロナウイルス感染症の猛威により、日常生活をはじめ、社会・経済活動に大きな変化をもたらされ、人が集まる活動が制限されるなど、大変なご苦勞をされた一年でした。

そのような中であっても、町会連合会では、しっかりとした感染対策のもと、総会や町会長研修会を開催され、また、十分な感染対策と創意工夫で地域のための活動を進めてこられた町会・自治会も数多くあるとお聞きしています。町会連合会と各町会・自治会がともに連携をして地域活動を途切れさせることなく推進してこられましたことは、大変意義あることと、心から敬意を表します。

岩見沢市といたしましても、緊急経済対策の実施や、生活に困窮を来している方への支援、さらには感染対策の要となる市民の方へのワクチン接種を着実に進めてまいりました。昨年10月からは緊急事態宣言が解除され、11月には北海道独自の感染対策も終了となるなど、日常生活を取り戻しつつありますが、この新型コロナウイルス感染症との戦いは長期化することが予想されています。今後も気を引き締め、感染拡大の防止と経済対策の両立をしっかりと進めてまいります。

また、コロナ禍の一方で去年は明るい話題もありました。2020東京オリンピック・パラリンピックにおいて、岩見沢市にゆかりのある選手が活躍され、大いに大会を盛り上げてくれました。オリンピックでは、バドミントン混合ダブルスで岩見沢市出身の東野有紗選手が銅メダルを獲得され、パラリンピックでは岩見沢高等養護学校を卒業された池崎大輔選手が車いすラグビーで銅メダルを獲得されました。コロナ禍という暗闇を明るい光で照らして、多くの方に希望を与えてくれたお二人に感謝と敬意を表しますとともに、今後のさらなるご活躍を期待しているところです。

結びになりますが、本年こそは新型コロナウイルスが収束へと向かい、岩見沢市町会連合会をはじめ、各町会・自治会の皆様が存分に地域のコミュニティ活動がおこなえるようになりますことを心よりご祈念申し上げ、年頭のごあいさつといたします。

新年のご挨拶

岩見沢市議会議員 篠原 藤雄



新年明けましておめでとうございます。

皆様におかれましては、穏やかな新春をお迎えのこととお慶び申し上げます。

また、日頃より市議会に対しご支援・ご協力を賜り、厚くお礼申し上げます。

去年は、新型コロナウイルスの影響で日常生活に様々な制約を受ける中、国内ではワクチン接種が進み、感染対策と経済活動再開の間で模索が続いた一年でありました。また、東日本大震災から10年という節目の年を迎え、復興五輪として位置付けられた「東京オリンピック・パラリンピック2020大会」が無観客で開催されましたが、本大会では岩見沢市ゆかりの選手が活躍されるなど、明るい話題もありました。

各町会、自治会におかれましては、例年のような活動が難しい中で、感染対策を十分にいき、工夫をこらして地域での活動を続けておられると伺っております。外出の自粛が続くこのような時だからこそ、町会活動が地域のつながりを深める大切な機会であることを実感された方も多くおられたのではないかと存じます。役員ならびに会員の皆様のご努力

に敬意を表しますとともに、これからもどうぞ無理のない範囲で、地域のための活動を続けていただきたいと存じます。

去年の市議会の動きですが、昨年5月の第4回臨時会において「新病院建設特別委員会」と「総合戦略特別委員会」を新たに設置しました。特に新しい市立総合病院については、市民の皆様のご関心も非常に高く、市議会としましてもより良い方向に進むよう、議論を尽くしてまいります。

また、昨年9月の第3回定例会終了後、国に対して「コロナ禍による厳しい財源状況に対処し地方税財源の充実を求める意見書」を提出しました。コロナ禍への対応はもとより、地域の防災・減災、雇用の確保などの課題をはじめ、医療介護や子育て等の社会保障関係経費など、将来に向けた財源確保のための対応を強く求めたところであります。

今年は、いよいよ新しい市庁舎がオープンします。そして私ども第20期議員は任期4年目を迎えます。議員一同、新しい議場で心機一転、活発な議論を行ってまいりますので、皆様には引き続き岩見沢のまちづくりにご協力をお願いするとともに、今後ともご指導ご鞭撻を賜りますよう、お願い申し上げます。

皆様にとって本年が良い年になりますように、ご健康とご多幸を心よりご祈念申し上げまして、新年のご挨拶といたします。




謹んで新年のお慶びを申し上げます



 社会福祉法人 岩見沢市社会福祉協議会 会長 村上 勝則 役員一同	岩見沢市農業委員会 会長 山谷 康雄 職務代理 佐々木利夫 外委員一同	岩見沢市選挙管理委員会 会長 松浦 淳一 副会長 木村 聡 副会長 五十嵐 一朗 副会長 南部 博明	岩見沢教育委員会 北海道教育大学岩見沢校 キャンパス長 山本 理人	岩見沢市議会 岩見沢市立総合病院 院長 小倉 滋明	 岩見沢市 北海道中央労災病院 院長 大塚 義紀 副院長 酒井 寛人 副院長 五十嵐 毅 副院長 伊藤 清高
北海道土地改良区 理事長 長井 眞一 専務理事 林 孝友 総括監事 土永 正	 いわみざわ商工会 会長 氏家 則之 副会長 佐藤 恭二 副会長 中村 良臣	岩見沢商工会議所 会長 松浦 淳一 副会長 木村 聡 副会長 五十嵐 一朗 副会長 南部 博明	峰延農民協議会 委員長 池上 昭彦 副委員長 森川 雅夫 書記長 今橋健太郎 書記次長 村山 幸男	岩見沢市農民協議会 委員長 小野田 一貴 副委員長 大串 道一 副委員長 松下 久直 書記長 松野 樹志 書記次長 上野 功志 書記次長 橋谷 佳雄	 峰延農業協同組合 代表理事 森川 和徳 組合長 伊藤 俊春 専務理事 安達 進 常務理事 高田 豊 代表監事 高田 豊
栗沢ロータリークラブ 会長 氏家 則之 会長エレクト 金山 英昭 副会長 中村 良臣 幹事 前田 寛	岩見沢東ロータリークラブ 会長 西 任 会長エレクト 藤田 文雄 副会長 細谷 義弘 幹事 坂口 堅一	岩見沢はまなすライオンズクラブ 会長 南部 博明 幹事 成田 祐樹 計 田中 恒司	岩見沢グリーンライオンズクラブ 会長 山田 貴文 幹事 石川 智康 計 佐々木克博 MC委員長 久保 隆	岩見沢中央ライオンズクラブ 会長 新保 秀宜 幹事 柏崎 達靖 計 山口 友隆	岩見沢ライオンズクラブ 会長 石塚 竜哉 幹事 松岡 瑞翔 計 近藤 精隆
岩見沢日中友好協会 会長 國分 正義 副会長 大原 良治 副会長 池下 博文 事務局長 笠原 健一	岩見沢メープルライオンズクラブ 会長 泰野 智徳 幹事 君崎 弘恵 計 山田ひふ美	岩見沢はまなすライオンズクラブ 会長 南部 博明 幹事 成田 祐樹 計 田中 恒司	岩見沢グリーンライオンズクラブ 会長 山田 貴文 幹事 石川 智康 計 佐々木克博 MC委員長 久保 隆	岩見沢中央ライオンズクラブ 会長 新保 秀宜 幹事 柏崎 達靖 計 山口 友隆	岩見沢ライオンズクラブ 会長 石塚 竜哉 幹事 松岡 瑞翔 計 近藤 精隆



 JAいわみざわ 代表理事 村木 秀雄 専務理事 田中 一宏 常務理事 遠藤 浩喜 常務理事 中道 克己 代表監事 南 章 常勤監事 西村 辰也	協和不動産株式会社取締役社長 東 康浩 株式会社あづま商事代表取締役 東 丈泰 五条パーキングあづま 五西四 中央パーキングあづま 四東一
--	--

町連要望に対する市の回答

要望書の提出 11月8日 市からの回答 11月19日



1 道路・側溝整備について

道路・側溝整備につきましては、道路計画に基づき、毎年計画的に整備を進められていますが、道路は市民にとって日常生活に直結する最も身近なものであります。また側溝・排水設備については、近年全国的にもゲリラ豪雨が多く発生しており、岩見沢市においても過去には大規模な冠水が発生、市民生活に大きな影響を与えたことを考えると、防災の観点からも全市的な重要課題であります。

つきましては、道路・側溝整備に係る財源を十分確保していただき、道路整備はもとより、集中豪雨等の災害に強い側溝・排水整備の推進を要望いたします。

【回答】担当課：土木課

道路・側溝の整備につきましては、各地域からの要望が年々増えており、限られた財源の中では、全てのご要望にお応えできないのが現状です。

市内の生活道路整備路線は、通行量、家屋の連たん状況、道路の損傷具合、雨水排水の状態、地域的な均衡など、総合的な観点から選定し、計画的に順次整備を行ってまいります。

また、豪雨災害時には外水（河川）の影響が大きく、河川改修等の抜本的な対策には相応の時間を要することから、側溝・排水整備については、河川整備又は道路整備と合わせた緩和対策を含めて計画的に講じてまいりますので、ご理解頂きますようお願いいたします。

なお、交通に支障をきたすような緊急を要する損傷箇所が発生した場合は、応急的な補修等で速やかに対応いたします。

2 除排雪対策について

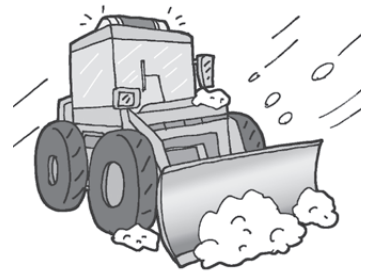
岩見沢市民にとって冬期間の雪対策の充実は、安全で安心な冬の暮らしを送るうえで、欠かすことのできない重要な課題です。

道路除雪につきましては、雪をかき分けて除雪をするため道路わきに雪山ができることは十分理解していますが、それに加えて交差点に雪を積み上げている状況が見受けられます。そのため、交差点での見通しが悪く、冬期間の運転が怖いという声が多く寄せられており、また昨冬の大雪では実際に交通事故が多く発生したとお聞きしています。フル稼働で排雪を進められていることは承知していますが、交通事故防止の観点からも交差点に積み上げた雪山について、早期の雪取りの実施など、安全対策を講じるよう要望します。

【回答】担当課：除排雪対策本部

雪対策は冬期間の市民生活の安全・安心の確保とともに、経済活動にとっても重要不可欠な施策です。

交差点の排雪については、限られた財源の中、個別に実施することが難しいのが現状であります。幹線道路と枝線との交差点については、通常の除雪作業時の積上げを少なくするよう努めるとともに、道路状況や気象状況に応じ、適宜幹線道路の運搬排雪を実施し、安全の確保を図ってまいりますので、ご理解いただきますようお願いいたします。



厄年		生年	えと	御祈祷料
かぞえ歳	女19歳	平成16年	申(さる)	三千元
	男25歳	平成10年	寅(とら)	
	女33歳	前厄 平成3年	未(ひつじ)	
	大厄	本厄 平成2年	午(うま)	五千元
		後厄 平成元年	巳(み)	
		女37歳	昭和61年	
	男42歳	前厄 昭和57年	戌(いぬ)	五千元
		本厄 昭和56年	酉(とり)	
		後厄 昭和55年	申(さる)	
男女61歳	還暦 昭和37年	寅(とら)		

1月15日(土)

午前9時〜午後3時終わり

どんど祭

※尚、密集を避ける為、厄年ご本人様のみでのご参拝をお願い致します。

新年厄祓のご案内

本年は、新型コロナウイルス感染症防止の処置として、厄祓の日程は設けず、年明けより二月三日頃まで随時ご予約を承ります。

鎮守 岩見沢神社

3 防災対策について

災害時の避難につきまして、昭和56年の水害時には地域全域が被害を受け、他地域へ避難したケースがあり、その際に、どこの避難所等へ行けばよいのか情報が錯そうし、混乱が生じた経緯があります。そこで、大規模な災害が発生し、地域内の指定避難所が利用できない場合、どこに避難可能なのか地域に対して適切な情報を提供していただくよう要望します。また、大規模災害になると避難者も増加し、各指定避難所の収容規模では受けきれないと考えられるため、有事の際には臨時の避難所として利用できるよう、例えば民間企業やお寺などと協定を結ぶなど、避難場所の拡充につきましても検討いただくよう要望します。

【回答】担当課：防災対策室

災害時の避難につきましては、国の基準を目安として、地震の場合は市内の被害状況、水害の場合は河川水位や気象情報など、状況を総合的に判断して避難情報の発令を行っています。避難情報の発令にあたっては、避難が必要な地域、開設する避難所を明確にして、携帯電話のエリアメール、緊急告知FMラジオ、市のホームページやSNSなどを活用して速やかに情報を発信しています。今後についても、迅速な情報収集と適切な情報の発信に努めるとともに、市民が必要な情報を入手できるよう岩見沢市メールサービスや緊急告知FMラジオの普及啓発に引き続き取り組んでまいります。

避難者の受入れにつきましては、感染症対策として避難所での密を防ぐため、多様な避難形態による分散避難をお願いしています。自分の住んでいる地域の災害リスクを洪水ハザードマップで事前に確認し、自宅の2階以上での屋内安全確保や車中避難など、ご自身にあった避難方法を予め決めておくよう、広報いわみざわや出前講座を通じて周知しているところです。

また、町会や自治会と連携し、避難所が開設されるまでの間、町会会館等で一時的に避難者の受入れを行う「災害時一時待機施設」の取組みをすすめています。公共施設や民間施設の活用についても今後検討をすすめてまいります。

4 ごみの分別徹底について

ごみの問題は地域住民の生活に直結するため、地域でも分別の徹底やリサイクルの推進などに努めているところですが、近年、ごみ分別の意識が低下してきているように見受けられます。実際に、分別されていないごみがステーションに長期にわたって残され、新たなごみが入らないなどの問題も起きています。

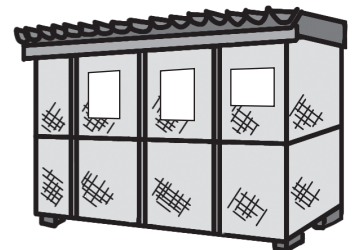
そこで、市民に対しまして、ごみの分別や減量の徹底について、いま一度、説明・啓発を行うとともに、分別されていないごみについては、早期に開封調査を実施のうえ、指導を行うなどの改善策を講じるよう要望いたします。

【回答】担当課：廃棄物対策課

現在のごみの分別方法に変更してから7年を経過しようとしています。ごみステーションへの分別ルールを守らない不適正排出が未だ数多く見受けられます。ごく一部の人の行為が、多くの正しく排出している市民の皆さんに迷惑をかけている状況です。

市といたしましては、分別ルールを守っていない人に対し、正しく出し直すよう促すため、開封調査の予告や警察への通報の可能性等を記載した警告ステッカーを貼り、一定期間収集しないこととしておりますが、ごみを適正に出されている方への影響、まちの美観や衛生上の問題等も考慮した結果、違反ごみの回収期間を短縮して開封調査を実施し、その上で排出者が特定できた場合には、速やかに訪問指導を行うよう改善したところです。

また、ごみの分別や減量化の徹底について、町会等と連携しながら、ごみステーションへの掲示や周辺住宅へのポスティングをはじめ、市広報、ホームページ、情報紙などの様々な媒体を活用して周知・啓発を行ってまいります。



- お料理
- 仕出し
- 釜めし

(有)

はなおうぎ
花 扇

岩見沢駅内観光協会にて販売

・えび釜めし・ほたて釜めし・とり釜めし

岩見沢市美園 5条3丁目1-19

TEL(0126)25-9292 FAX(0126)23-6312

営業
品目

土木工事・舗装工事・農業土木工事・除排雪業務



JŌHOKU

株式会社 常北建設

代表取締役 千葉 修

岩見沢市東町2条3丁目93番地

TEL(0126)25-5545 FAX(0126)25-7025

Mail johoku@ray.ocn.ne.jp

第56回 岩見沢市町会連合会 総会

岩見沢市町会連合会（第56回）総会が令和3年4月21日（水）、ホテルサンプラザにおいて開催されました。

議長に緑が丘町内会会長の小木曾孝司氏を選出し、令和2年度事業報告並びに一般会計、特別会計の決算報告と監査報告が行われ、報告どおり承認されました。

引き続き、令和3年度事業計画案、一般会計及び特別会計の予算案が提案され、審議の上、原案どおり承認されました。

最後に選任事項として役員を選任について、町連役員選考委員長の山口裕一氏より経過説明があり、提案どおり承認されました。併せて、元町連会長である高松孝行様の顧問就任についての報告がありました。

小木曾議長の適切な議事運営により、最後まで円滑に進行し、総会は閉会しました。

総会終了後、松野市長から「岩見沢市のまちづくり～10年先を見据えて～」と題した講話があり、出席した町会長からは公共施設や、市政に関する質問や要望が出されるなど、とても内容のある時間となりました。



総会の様子



講話をする松野市長



確かな技術で、豊かな実りを



開発工建株式会社

代表取締役社長 奈良 和康

- 土木工事請負業
- 除雪車 製造販売業
- 農業土木機械 製造販売業

岩見沢市幌向1条2丁目580番地
TEL (0126) (代) 26-2211
FAX (0126) (代) 26-3967

郷土の過去・
現在・未来を伝える

プレス空知

毎週水・土曜発行
月額1,800円

岩見沢市9条東1丁目
TEL (0126)22-3700



Iwamizawa
hokkaido
岩見沢

一般社団法人 岩見沢市観光協会
会長 仁志 正樹

〒068-0034
岩見沢市有明町南1番地1 岩見沢複合駅舎1階
TEL 0126-22-3470 / FAX 0126-35-6620
URL <https://www.iwamizawa-kankou.jp>

- 建造物等の清掃・管理及び警備業務
- 各種料金収納業務
- ジュータン等のクリーニング
- 駐車場管理
- 交通誘導
- 公園清掃・管理
- ホームセキュリティ


日盛ビル管理株式会社

代表取締役 横田 智彦

本社：札幌市中央区南1条東2丁目(和興ビル)
☎代(011)221-3770
営業所：岩見沢市1条西8丁目
☎代(0126)23-1712

It is vigorously about japan at electricity.

ご相談ください！
あらゆる電気・通信設備・消防設備の
設計、施工、保守点検等



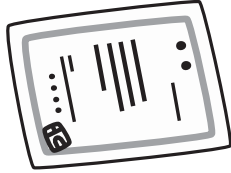
千葉電気工事株式会社

代表取締役 千葉 賢司

岩見沢市東山10丁目6番3号 TEL(0126)24-4567 FAX(0126)23-9921
E-mail:chibaden@plata.to

総会の冒頭に、町連感謝状の贈呈が行われました。
 長年にわたり町連役員及び町会長としてご尽力され、この度退任された方に対して町連千葉会長より感謝状の贈呈を行いました。

総会を欠席された方には、後日ご自宅まで感謝状をお届けいたしました。



町連感謝状表彰者
 (左から、藤田様、柴田様、山口様、高松様)

町連感謝状表彰者名簿

■町会長及び町会連合会役員(3年以上)表彰 2名

町会・自治会名	氏名	期間	備考
春日東栄町会	高松 孝行	16年	町連役員10年
利根別第三町会	山口 裕一	6年	町連役員6年

■町会長表彰 9名

町会・自治会名	氏名	期間	備考
グリーン団地町内会	大田 勝紀	4年	
美園中央町会	高橋 哲三	10年	
慈光台町会	小杉 功	12年	
東しらかば町会	柴田 薫	7年	
日の出中央町内会	藤田 充宏	13年	
日の出曙町内会	笹谷 明博	6年	
第6町会	青木 司	20年	
幌向第9町内会	菅原 正良	15年	
幌向第24町内会	吉牟禮 康男	3年	

北海道町内会連合会 功労者表彰名簿

■単位町内会・自治会組織会長表彰 3名

町会・自治会名	氏名	期間	備考
第7区民友会	川越 康男	11年	
春日第二町内会	塚田 義昭	11年	
第2かえで町内会	梅田 利明	11年	

町連からの
 お願い!

新年度の総会により町会・自治会の役員等に変更があった場合は、変更となった時点で必ず現況報告(構成世帯数・新役員名)をご報告いただきますようお願いいたします。



岩見沢銘菓

びっくりいも・いちご大福

カワダ菓子舗

岩見沢市美園3条2丁目2-12

TEL 0126-22-4167

～小さなお子様から大人の方まで～

ピアノ・リトミック教室
 生徒募集



ピアノ・オルガン・コンピュータミュージック・パステル画
 ・リトミックは1歳半からご入会可能です・出張レッスン対応

◆お申し込み・お問合せ

高柳佳代子ピアノサロン

〒068-0807 岩見沢市南町7条5丁目1-14
 TEL 090-8272-3042
<http://k2.fc2.com/cgi-bin/hp.cgi/pianosalon/>



Office Total Cordinators

システム運用から、オフィスレイアウト、ネットワーク構成等
 オフィスの様々な効率化の問題に担当スタッフがお力になります

株式会社 文明堂

〒068-0029 岩見沢市9条西1丁目1-3
 TEL 0126-22-4333 FAX 0126-22-5370
 URL <http://www.bunmeidoh.com/>

バー えすかるぶ

篠原 純子
 JUNKO SHINOHARA

〒068-0023 岩見沢市3条西2丁目 大水ビル1F
 TEL 0126-23-7884

令和3年度 町会長研修会

令和3年11月8日(月)午後2時より、令和3年度町会長研修会(日赤岩見沢市地区日赤協賛委員研修会)がまなみーる岩見沢市民会館・文化センターで87名の出席をいただき開催されました。

今年度はコロナ禍であることを踏まえ、講師を招いての研修ではなく、本年8月に北海道町内会連合会が主催した実践者研修会でオンライン配信されました、日本赤十字北海道看護大学教授 根本昌宏氏による「コロナ禍における寒冷期の避難所での過ごし方」と題した、講話を視聴しました。

コロナ禍における避難所では、家族ごとの飛沫拡散を防止するために140センチ以上のパーテーションを設置することや、他の人と共有するトイレでは、便座の上にビニール袋をかぶせ、使用する度に交換し、接触感染を防ぐなどの注意点が説明されました。また、すでに災害が発生している状態で避難所など別の安全な場所へ移動しようとする、その途中で災害に巻き込まれてしまうおそれがあるため、自宅や居住建物の上階へ上がる垂直避難により救助を待つことが最適な場合もあるなどを学ぶことができ、各地域として災害時にむけてできる準備や、コロナ禍に配慮した新しい防災対策を学ぶ良い機会となりました。



町会長研修会



要望書提出

わたしたちは
自然と共生し
命の根幹を担う
食料生産とエネルギー生産の分野で
お客様の課題を解決し
未来につながる社会と
より豊かな暮らしを実現します

ヤンマーアグリジャパン株式会社

道央推進部部长 庄 司 和 孝

岩見沢支店/岩見沢市岡山町305番地 TEL 0126-22-3572

岩見沢平安閣・北海道グリーンランドホテルサンプラザ指定店
公益社メモリアルホール指定店

ハカ岩見沢店



岩見沢市1条西2丁目7番地2
TEL.0126-23-1235(代)
☎0120-121072 FAX.0126-23-1531

(ヤナセ、フジイ、ヤマハ、ホンダの除雪機の)
購入・修理に関して御相談下さい。

機械工具・小型農業機械・暖房機器
電動工具・農業資材

空知農材株式会社

代表取締役 大 岩 義 行

岩見沢市西川町539 代表TEL22-0829
FAX0126-22-5407

企業の繁栄に願いを込めて!
山本辰勇税理士事務所

日本税法学会会員・租税訴訟学会会員

所 長 山 本 辰 勇

〒068-0027 岩見沢市7条西21丁目2番地6
TEL 0126(22)4975 FAX 0126(22)4976



NORTH FARM STOCK

株式会社 白亜ダイシン

代表取締役 早坂 亮二

岩見沢市志文町 292-4 TEL:0126-22-6540 FAX:0126-22-5009

【関連会社】株式会社 早坂商事

代表取締役 早坂 真弓

www.northfarmstock.com

研修会では冒頭に、市長感謝状の贈呈が行われました。
 長年にわたり町会長としてご尽力され、この度退任された方、そして10年間以上継続して在任されている町会長へ、松野市長より感謝状が贈呈されました。

引き続き、町連より市への要望書の提出を行いました。
 要望を4点にまとめ、市民や町会・自治会を取り巻く諸問題などの改善に向けて、令和4年度予算に組み入れることを求め千葉会長から松野市長に直接手渡しました。市からの回答は本誌p5・6に掲載しています。



市長感謝状贈呈者名簿

■町会・自治会長退任者 12名

町会・自治会名	氏名	期間	備考
春日東栄町会	高松孝行	16年間	退任
美園中央町会	高橋哲三	10年間	退任
幸町内会	大垣内四郎	6年間	退任
利根別第三町会	山口裕一	6年間	退任
慈光台町会	小杉功	12年間	退任
東しらかば町会	柴田薫	7年間	退任
日の出中央町内会	藤田充宏	13年間	退任
日の出曙町内会	笹谷明博	6年間	退任
第6町会	青木司	20年間	退任
第7区民友会	川越康男	12年間	退任
幌向第9町内会	菅原正良	15年間	退任
豊里町会	小林勝則	6年間	退任

■町会・自治会長在職者 5名

町会・自治会名	氏名	期間	備考
美園春風町会	藤井肇	10年間	現職
やまと町内会	吉田享	10年間	現職
利根別中央町会	石崎幸男	10年間	現職
日の出台道住連合会	三上征男	10年間	現職
笹の子町会	葛西章	10年間	現職

住まいのアドバイザー 新築・増改修・エクステリア工事
 小さなものでもお気軽にお問い合わせください

特定建設業

三光建設株式会社

取締役会長 姫田克寛
 代表取締役社長 滝沢耕四郎

〒068-0833 岩見沢市志文町263番地5
 TEL (0126)22-1515 FAX (0126)24-3114
<http://sankoukk.co.jp>
sankokk@ruby.ocn.ne.jp



本田農機工業株式会社

代表取締役会長 本田正一
 代表取締役社長 本田雅義

〒068-0121
 本社工場 岩見沢市栗沢町北本町74番地
 TEL (0126) 45-2211 FAX (0126) 45-2212

地球の息吹を知っている

玉田産業株式会社

代表取締役 玉田尚久

Management System
 ISO9001:2015
 ISO14001:2015
 ISO45001:2018

本社/岩見沢市4条西15丁目3番地 ☎(0126)25-3333
 美唄支店/美唄市盤の沢本町 ☎ (0126)63-3431
 江別センター/江別市角山262番地7 ☎ (011)391-5510

URL: <http://www.tamadakk.co.jp>

冠葬祭仕出し料理

仕出し屋 龍よし

龍よし会場あります

本店/岩見沢市7条西21丁目 ☎22-0335
 栗山店/栗山町中央2丁目 ☎72-3211

成人記念写真
 証明写真
 カラープリント
 写真の事なら何でも!

株式会社四季彩 カメラの理光

岩見沢市2条西3丁目
 ヤマトビル1階・2階
 TEL0126-22-7780

岩見沢 萩の山

市民スキー場
 札幌圏のファミリースキー場へ



岩見沢市上志文町452番地
 スキー場 ☎ 44-2322
 FAX 44-2510

各部報告

環境衛生部の取り組み

環境衛生部長 辻 光 則

岩見沢市が有料分別になって6年、環境衛生部はこれまでは各種ゴミ拾いイベント等の参加や、市の環境衛生部門と連携を図りながら、町内会活動の助けとなる様にと努めてきましたが、現在のコロナ禍では三密防止のために活動が思うようにできませんでした。

しかし、不法投棄はコロナ禍でもなかなか減らない状況です。町連として各町内会のゴミステーションに滞貨しているゴミについて市担当課に回収の早い対応をお願いしているところです。

幌向第15町内会の監視カメラ



わたしの住んでいる幌向地区においては、地区協が町内会に対し監視カメラ設置に助成をしています。設置したてなので成果についてはこれからです。

別の町内会でのゴミステーションの鍵かけは不法投棄への抑止になっています。ゴミ収集日に開錠、施錠が煩雑という声もありますが、一週間のうち収集日が多い期間だけ施錠、開錠を1回づつという工夫をしています。

幌向の住宅街の不法投棄は、他の地域から来て幌向地域を通過する際に入れられている事が多く、掛ける鍵はダイヤル式とし町内に番号を一覧表で配付して周知して町外だけの不法投棄を排除すると、一定の効果があると報告が上がっています。



幌向第11町内会の鍵かけ

例) B収集の場合 週2回の作業のみ

不法投棄は金曜日～日曜日にかけて多く発生

木	金	土(隔週)	日	月
燃やせるごみ		びん缶ペット		燃やせるごみ

カギを掛ける(木曜収集後～月曜朝)

びん缶ペットは、リサイクルステーションに集約

ごみの減量・分別徹底・再利用に取り組んでいます
ごみのよりよい始末を進める市民会議 代表委員

栗 北 南 北 上 幌 若 志	北 中 南 東 日 新	東	日 利 鳩 宮 西 美 南 駒 緑 春
沢 村 東 東 幌 向 向 松 文	北 盛 央 部 部 出 東	島 松 尾 三 吉 千 内 吉 加 高 高 岩 竹 佐 谷	端 西 藤 栗 戸 佐 米 風 春 及 來 伊 江 葛 (不) 長 穴 小 管 島 松 尾 三 吉 千 内 吉 加 高 高 岩 竹 佐 谷
厚 一 和 裕 勝 忠 一 子 林 木 川 嶋 並 良 西 (在) 井 田 澤 野 澄 本 崎 上 田 葉 田 幸 賀 柳 橋 村 中 藤 口	敏 敏 幸 子 子 一 繁 夫 幸 子 子 章 徹 和 則 行 彦 江 子 子 男 男 夫 潤 幸 治 稔 敏 光 哲 三 孝 義 泰 則 出 美 三 男		

冬期間の油漏れに注意!!

例年、灯油ホームタンクから油が流出する事故が多発しています。発生原因として多いのは配管の劣化や接続部分の緩み、ストーブ等に接続しているゴムホースの劣化などです。油漏れの事故対応に要する費用は、全額原因者負担となり、数十万円から数百万円になる場合がありますので、十分に注意してください。

また近年、故意による配管の切断や油の抜き取りなどの悪質行為が発生しています。事故を未然に防止するためには、日常点検や自主的な安全対策が重要です。

町会連合会環境衛生部 岩見沢市衛生協議会

ENEOS

大西商事株式会社

〒068-0008 本社/岩見沢市8条東12丁目14番地23
TEL22-3430 FAX25-7240

- 東 給 油 所 岩見沢市8条東12丁目14番地23 TEL(0126)24-6383番
- 一 条 給 油 所 岩見沢市1条西9丁目5番地 TEL(0126)25-1611番

町会紹介

駒園町会

会長 竹中 泰則

1. 町会の概要

駒園町会は、昭和42年、大正池を水源とする南利根別川流域に位置した豊かな穀倉地帯で、駒園町及び美園町並びに並木町の一部の区域に居住する36世帯により発足しました。

その後、都市化の進展により560世帯を数える程になりましたが、現在は約370世帯で、ここ数年はそれ程大きな変動も無く推移しています。

2. 町会の主な事業

(1) 主として親睦・交流に関わる行事

バーベキュー会（6月）、研修旅行（7月）、子ども神輿（9月）、敬老祝賀会（10月）、餅つき大会（12月）を実施しています。但し、研修旅行と餅つき大会は交互に隔年実施です。

各行事の実行委員を中心に企画、運営しています。

できるだけ、子どもから高齢者まで幅広く参加してもらえるような工夫や配慮が大切だと考えています。

(2) 主として地域環境、安心・安全に関わる事業

町内一斉清掃、公園花壇管理、挨拶運動、資源回収、街路灯の点検等を実施しています。

どの活動も、ボランティア活動としての側面と同時に親睦・交流の場としての意義もあると考えますので、今後も継続することを前提にしつつ、情勢に応じて、適宜あり方を見直してい

くことも必要と考えています。

3. 今後の課題

高齢者や独居世帯が増加しています。日頃からの挨拶や声かけのような「見守り活動」も大切なのです。コロナ禍にあつては、近隣住民としての日常的な関わりを大切に、必要に応じて行政とも連携していくことが重要だと思います。

役員のなり手不足は深刻です。仕事を持ちながらも出来るように、補完し合う体制づくりを進めています。そのためにも、役員全体での情報の共有化を大切にしています。



株式会社ウメダ
造園・土木事業部
岩見沢市中幌向町94番地
☎26-5333

ホビー事業部
岩見沢市中幌向町113
☎26-6044

ウメダ造園
RCショップサーキット Do

これまでずっと
これからもずっと
この街とともに
住宅ローン特別金利プラン好評受付中!

空知信用金庫

本店 TEL 22-1150 鉄北支店 TEL 24-6233
日の出支店 TEL 25-1555 美園支店 TEL 24-6363
幌向支店 TEL 26-2021 栗沢支店 TEL 15-2324

●税務相談●税務書類作成●会計業務●経営相談●経営、資金計画等のコンサルティング業務全般

会社の税務・個人の資産 私たちがサポートします

税理士 行政書士 **木村直樹税務会計事務所**
所長 木村直樹

〒068-0026 北海道岩見沢市6条西11丁目2-4 ☎(0126)22-3231(代) FAX 25-6311

医療法人社団
中村耳鼻咽喉科・呼吸器科

名誉院長 中村 興治
理事長・院長 中村 義敬
副院長 中村 佳成子

岩見沢市3条西5丁目
☎22-3321

町会紹介

慈光台町会

会長 今 敏洋

慈光台町会では、「町会総会」、「秋祭り」、「健康長寿お祝い会」などの各行事について、新型コロナウイルス感染対策の徹底を図ることを最優先すべきと考え、今年度は中止しております。

このような状況の中、町会役員10名ほどで、町会に設置しておりますゴミステーションの整備工事を6月の下旬に実施いたしました。

「必要資材」、「メンバー」、「役割分担」など作業計画を作成し、町会役員が3グループに分かれ、錆の状態確認、掲示物撤去作業、ケレン作業、塗装作業を行いました。

どちらの町会も同様と思いますが、町会役員は皆高齢ですので、作業中のコロナ対策に十分注意し、当日は夏日のなかでの作業となったため、熱中症にはことのほか注意しておりました。

設置して以来、風雨で傷んでいたゴミステーションの整備を終え、町会の維持管理課題の一つがクリアできたことに町会役員一同安堵しています。

しかしながら、ゴミステーションの整備が行われても、その利用にルール違反が解消されることにはなりません。

「ゴミの不適正排出防止」について、市の担当部署との連携をお願いしながら、町会活動のなかで地道な啓発を行い、ゴミステーションの適切な維持管理を行って町会会員の皆さんが心地よい利用ができるよう願っております。



ゴミステーション整備



ゴミステーション整備



お休み処

1階であえる

咳エチケット
コロナ対策をしてお越し下さい

すたあ ばあ

毎週火曜・木曜 午前10時から午後3時まで営業。

岩見沢市シルバー人材センター女性会員の会
岩見沢市プラチナ会で運営しています。
詳しくは ☎0126-24-4255

受付時間/午前8時45分～午後5時30分
(土・日・祝日を除きます)

【シルバー人材 岩見沢】(検索)

【岩見沢市プラチナ会】は、「イキキと生涯青春でいたい」とお考えのあなたにおすすめです。

〒068-0030 岩見沢市10条西3丁目1番地4

一般社団法人 **岩見沢市医師会**

会長 竹内 文英

TEL 0126-22-5347
<http://www.iwamizawa-ma.com/>

岩見沢市 医師会 附属看護高等専修学校

校長 得地 史郎

TEL 0126-22-5453

葬儀・法要の総合斎場

・いいわみざわ

セレモニーホール

☎23-8181番へご連絡を

年中無休受付・24時間体制で対応いたしております。

〒068-0834 岩見沢市駒園1丁目1番地
<http://iwamizawatenrei.jp/>

21世紀の人と暮らしとエネルギー

北燃商事株式会社

プロパンガス・灯油・冷暖房工事
家電製品・燃焼器具
リフォーム工事・ガレージ物置設置

お客様の暮らしと安全を24時間お守りします。

本社/岩見沢市8条東1丁目3番地
電話 (0126) 23-3340

営業所/幌向・三等・千歳・恵庭・北広島・札幌北・札幌・苫小牧・静内
旭川・北見・帯広・釧路・函館・稚内・小樽・青森・仙台・盛岡・八戸

株式会社 フラワーショップ **虹花**

岩見沢市7条西7丁目25番 TEL 0126-23-5338
FAX 0126-24-2400

有限会社 **命善社**

岩見沢市7条西7丁目 TEL 0126-24-1461

やすらぎホール

岩見沢市北本町東7丁目 TEL 0126-25-8787

やすらぎ七条ホール

岩見沢市7条西20丁目 TEL 0126-22-7777

町会紹介

幌向第22町内会

会長 舩甚 和俊

1. 町会の概要

昭和48年、高野ニュータウンが着工され、50年に建売分譲を開始。そして、分譲地に住宅建築が進み、昭和53年7月1日に、幌向南3条3丁目全域33戸数を、幌向第22町内会としてスタートしました。

発足して間もない昭和56年には、住宅の大半が浸水する大きな水害に遭いましたが、それを乗り越え、平成元年には戸数100を超え、平成12年に、145戸数と最大を記録しました。現在は、138戸数と僅かながら減少しています。

2. 今年度の町会の活動

今年度の活動重点に、町内会活動の見える化と会員一人一人の意識の高揚を図ることを目指して、様々な活動に取り組んでいます。

一つ目は、1年間の行事一覧を全世帯に配布し、同時に、これらの行事の参加の有無等について意向調査を実施しました。結果、嬉しいことに、各行事の参加者数がちょっと増えました。

二つ目は、役員はできないけど、行事の運営のお手伝いはできる、という人の発掘です。今年実施した、ラジオ体操やパークゴルフ大会で、複数の方々が、運営のサポートを申し出てくれました。役員も助かりました。

三つ目は、身近に感じる「町内会だより」の発

行です。今年度から、全面カラー印刷で我が家のペット紹介、絵画や写真等、行事ばかりでなく、町会員の作品も掲載しています。

3. これからの町内会活動

- 笑顔で挨拶や声掛けができる町内会。
- 安全・安心で住み心地の良い町内会。
- 災害時に互いに助け合える町内会。

高齢化や一人世帯の増加等、互いに支えあって、生活していかなければならない町内会です。その一役を担える町内会づくりを役員皆で知恵を出し合い、町会員一人一人と手を携えて、進めていきたいと考えています。



— 豊かな住まいづくり —

特定建設業・二級建築士事務所

山本建業株式会社

代表取締役会長 山本 豊
代表取締役社長 山本 智幸

岩見沢市北村赤川586番地68
TEL 0126-56-2452 FAX 0126-55-3910

岩見沢ガスは
環境にやさしい「天然ガス」です。

岩見沢ガス株式会社

代表取締役社長 橿川昭憲

〒068-8688 岩見沢市2条西16丁目1番地
TEL (0126) 22-2158 FAX (0126) 25-6390
URL: <http://www.iwagas.co.jp/>

ガ、スマート!

ご先祖の供養に真心をこめて

全国優良石材店の会加盟店

株式会社 溝口石材工業

本社 岩見沢市栗沢町北幸穂52-5 TEL45-4194

創業昭和2年

墓石・記念碑・石材加工・工事一式

株式会社 大久保石栈店

代表取締役 大久保 恒夫
取締役専務 田中 保裕

岩見沢市4条東3丁目5-5 ☎(0126)22-3167
☎(0126)23-1483 FAX25-1480
ダイヤル ☎0120-009-148

町会紹介

幌向第24町内会

会長代行（副会長） 小野 正之

当町内会は幌向南4条1丁目、2丁目及び5条1丁目を区域とし、幌向川に接する幌向市街地の南部に位置しています。JR幌向駅、高速バス停（高速栗沢）が徒歩圏内にあり、札幌、岩見沢に通勤、通学する住民が多くいます。

昭和55年に46世帯で発足し、その後の住宅建築ラッシュに伴い平成10年代には約410世帯、1200人余が暮らす町内会となりましたが、令和3年10月末では会員数384世帯で約900人となっています。ほぼ全てが戸建ての住宅地域であり、町内会への加入率は約97%となっています。

会長以下11名の役員が中心となって、平成元年建築の町内会館の維持運営、公園（2カ所）の維持管理の他、春・秋の町内一斉清掃、街路樹花苗の植栽・管理、七夕・花火大会、自主排雪事業（2回実施）、町内会館を利用した地域サロン活動への支援などに取り組んでいます。

総会、班長会議等、例年開催の諸会議、交流会などについては、コロナウイルス感染拡大防止のため昨年3月以降全て書面開催、中止となっていますが、せめて子供たちにはひと夏の思い出にと感染防止に最大限の注意を払いながら七夕・花火大会を継続実施しました。昨年は、盆踊りは中止したものの帰省中のお孫さんを入れての参加もあり、子供さん、家族にとって楽しいひとときになったと思います。今年は、焼き鳥コーナーの復活など大人も一緒になっ

た交流の場になればと願っています。

会員の高齢化、高齢独居世帯や空き家の増加は地域共通の課題であり、当町内会でも高齢独居世帯は約70戸、空き家も30戸ほどとなっていますが新規入居の方も見られ、会員数の維持につながっています。

コロナ禍で失われた交流の機会を増やし、高齢独居世帯への声かけ・除雪支援、ゴミ出しマナーの向上など住みよい街づくりにこれからも努めます。



交流茶話会（令和元年度）



七夕花火大会（令和3年度）

事務機・事務用品・オフィス家具
OA機器・OA用品

有限会社 真栄ビジネス

代表取締役
奥野 真

岩見沢市栄町2丁目5番4号
TEL: 0126-31-7077
FAX: 0126-31-7080

NOW!
住まい

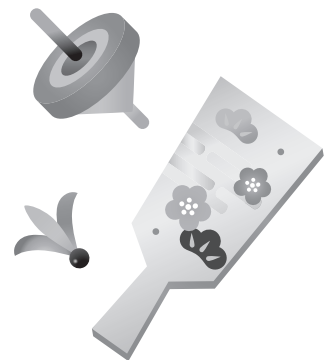
一級建築士事務所
特定建設業

日東建設株式会社

岩見沢市駒園3丁目
☎(0126) 22-1898

味処
小川

岩見沢市2条西5丁目
☎24-2887



まごころ伝わる
格別のおもてなし
故人を偲ぶ
ご法要

北海道グリーンランド
ホテル サンプラザ

☎0120-22-8686
岩見沢市4条東1丁目6番1号
<http://www.hotel-sunplaza.jp>

ご町内の皆様へ！最新プリントサービス提供中！！
コピーのみならず、
ホチキス留めや小冊子作成まで
ご対応できるようになりました！

ORPHIS EX7250の料金表	
モノクロコピー	¥5円
カラーコピー	¥20円～
ホチキス留め	¥2円
2穴/4穴パンチ	¥1円
小冊子作成	¥3円

※印刷代にプラス料金になります。

OFFICE PARTNER

株式会社 **大和商会**

迅速なオフィス創造パートナー
詳しくはホームページをご覧ください。
オフィスの最新情報は... click
だいわのわだい 検索

本社 〒068-0006 岩見沢市6条東3丁目1-1 TEL: 0126-22-3718

生きる力を、お仏壇から。
仏壇・仏具・神具のお求めは、《野村》へどうぞ。



仏壇・仏具(各宗寺院用仏具)宮・神具専門/梅花流法具販売指定店

株式会社 野村仏壇店

岩見沢店 岩見沢市2条西5丁目
TEL (0126) 22-1277

- 札幌店仏壇館
- 縁 野村仏壇ギャラリー
- 丸井今井・札幌
- 江別店

どんなゴミでもすぐ引取OKです!

- ◆鉄屑・アルミ・銅・古紙ほか
 - ◆ビニール・紙くず・混合ゴミ分別可
 - ◆産業廃棄物処理業(中間処理)
 - ◆一般・産業廃棄物収集運搬業
- 家庭ごみ、廃家電等も処分致します。

町内会資源回収OK

(有)岩見沢古紙資源センター

本社/岩見沢市南町7条3丁目4-2 TEL&FAX(0126)25-0391
栗沢支店/栗沢町耕成79番1 TEL(0126)45-3334

LPガス・灯油・重油の販売、管工事、建築工事
技術と信頼のお店!

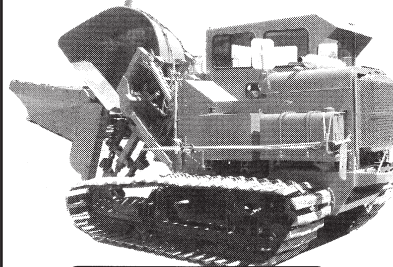
KURINEN くりねん

岩見沢市栗沢町本町83番地5

株式会社くりねん TEL0126-45-2358

代表取締役 氏家 則之

暗渠排水のパイオニア MURADOKEN



特定建設業

株式会社 村土建

暗渠排水・一般土木工事請負

代表取締役 仲田敏博

本社・工場

岩見沢市中幌向町202番地
☎(0126)26-2222(代)

フルオート・トレンチャー MT-3

HP-URL: <http://www.muradoken.co.jp>

ホームセンター フルイシ

LIXILリフォームネット
Panasonic HIT太陽光発電認定店

代表取締役社長 古石 聡 史

株式会社 古石商店

〒069-0371 岩見沢市幌向南1条1丁目37番地
TEL(0126)26-2226 FAX(0126)26-2228

(株)岩見沢葬儀社 しらゆり斎場

しらゆり会会員募集中

いまなら入会金0円 積立金は要りません
直葬・家族葬・一般葬 低価格・明朗会計
事前相談・事前予約受付中

お問い合わせは 本社 電話22-9999

本 社 岩見沢市4条西10丁目
斎 場 岩見沢市4条西13丁目

総合建築資材

N 株式会社 二瓶商事

代表取締役社長 二瓶 正志

本 社 岩見沢市大和3条7丁目10
TEL(0126)25-6404 FAX(0126)25-6432

特定建設業 舗装・土木

hokuritu 株式会社 北 立

代表取締役 福田 幹 夫

■本 社 岩見沢市1条東15丁目2番地 TEL(0126)22-3837
■浦幌事業所 十勝郡浦幌町字大平39番地7 TEL(015)576-2244

人と大地のハーモニー

ISEKI

- トラクター
- 成形ポット田植機
- コンバイン
- 水田自走式防除式
- ティラー
- 農業施設格納庫

株式会社 伊セキ北海道

代表取締役社長 土屋 勝

■ 支店 三笠市岡山136-1 ☎01267-4-2107

所 長 黒 宮 弘 二

岩見沢市夜間急病センター

〒068-0030 岩見沢市10条西3丁目1番地
TEL 0126-25-3000

診療科目: 内科・小児科
診療時間: 午後6時~午前0時まで
診 療 日: 年中無休
(但し、12月31日~1月3日の4日間は休診)

千岩見沢 志文郵便局

〒068-0844
岩見沢市志文本町4条4丁目1-27
TEL:0126-23-0946
FAX:0126-24-5662

郵便局長 岸田 雅孝

有限会社 杉山電設

一般電気工事 設計・施工

岩見沢市栄町1-7-15
TEL.23-3207
FAX.23-3436



人と地球と車にやさしい思いやり

株式会社 栗沢自動車

岩見沢市栗沢町北幸穂92番地6

0120-452-642

http://lotas-kurisawa.com 検索



LOTAS CLUB



北豊グループ

当グループは、様々な分野で地域の皆さまの生活に深くかかわる事業を行っております。

土木事業・環境事業・介護事業
株式会社 北豊商建

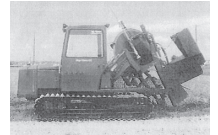
代表取締役
小西 良美

運送事業・レンタル事業
北豊運輸 株式会社

代表取締役
森山 輝昭

岩見沢市北村赤川586番地54
代表TEL. 55-3223 FAX. 55-3224

農地トータル プロデュース



相互相互開発 株式会社

代表取締役 本多 宏考

本社 〒068-0847 岩見沢市金子町448番地7
TEL (0126)26-2888

無料見学会・事前相談会 随時受付中

心満たされるセレモニー..



お客様のご要望に沿った安心な料金設定、
多種多様なご要望にお応えできる 心癒す祭壇生花。
お客様の心に残るお葬儀を葬祭ディレクターが
お手伝いいたします。

少人数の密葬、家族葬のホールも完備
800名収容の大ホールは社葬にも対応致します
お気軽にご相談ください



岩見沢ベルコ会館

0126-22-4444 0120-42-0404

〒068-0851 岩見沢市大和1条9丁目4-1 FAX 0126-32-0444



きよらか弔文サービスURL <http://www.kiyoraka.jp> 1通 550円



岩見沢通運株式会社

取締役社長 高橋 博昭

本社 〒068-0024 岩見沢市4条西8丁目1番地 ヤマシチ4・8ビル 4階
TEL(0126)22-3434(代) FAX(0126)25-3487

営業部 〒068-0015 岩見沢市東町673番地 TEL(0126)22-3437
岩見沢営業部 〒068-0016 岩見沢市穂町393番地 TEL(0126)25-4013
道央統括支店 〒061-1461 恵庭市戸磯201番地25 TEL(0123)25-8380
札幌統括支店 〒003-0859 札幌市白石区川北2246-2 通運事業部 TEL(011)598-7500
路線事業部 TEL(011)598-6200
滝川営業所 〒073-0001 滝川市北滝の川735番地 TEL 090-8428-5844

診察券

診療時間	月	火	水	木	金	土	日・祝日
9:00~13:00	●	●	●	●	●	●	●
(昼休み 13:00~15:00)							
15:00~20:00	●	●	●	●	●	◎	◎
							17:00



さいとう歯科クリニック

院長 齋藤 一成

〒068-0013 岩見沢市東町1条8丁目932-73
TEL(0126)35-1180

株式会社 きたいし

岩見沢市大和3条9丁目14
TEL(0126)22-3366 FAX(0126)22-6402

北市硝子サッシ株式会社

岩見沢市大和3条9丁目14
TEL(0126)22-6533 FAX(0126)22-6402

介護・福祉・障害 総合ケアサポートセンター



〒068-0057
岩見沢市北本町東1丁目2番地
TEL: 0126-31-6660
FAX: 0126-31-6661

- ☆清掃総合管理、警備保全業務
- ☆その他委託業務 ☆人材派遣業
- ★認知症生活介護

空知パブリックメンテナンス(株)

グループホーム まごころ
岩見沢市栗沢町最上293番地1
(電話 0126-45-4110 FAX 45-4700)
グループホーム ほほえみ
(岩見沢市8条西16丁目)

営業品目 / 肥料・農薬・ビニール類・
その他農業用資材・特定米穀

良食米栽培用 有機入化成・有機肥料・土壌改良剤

(有)浪田商事

代表取締役 坪山 雅和
岩見沢市志文町828番地2
TEL 23-8642
FAX 25-1961

株式会社 高橋工務店

代表取締役 工藤 豊

- 建設工事業 (屋根工事業・塗装工事業・防水工事業)
- 土木工事業 (とび・土工事業・鋼構造物工事業)

★各種建築屋根板金工事(内外装)★建築塗装一式(内外装)
★各種防水工事 ★ウレタン塗膜防水工事
★グラウト工事(無収縮モルタル)★土木・建築シーリング工事
★ポリウレタコーティング

本社 〒068-0004 岩見沢市4条東11丁目4番地2
電話(0126)22-4313番 FAX(0126)22-4321番



社会福祉法人岩見沢福祉会

地域福祉の拠点をめざし、介護・福祉で貢献いたします。

軽費老人ホーム ケアハウス岩見沢
特定施設入居者生活介護事業所
デイサービスセンター岩見沢
グループホーム プラタナス

理事長 大政 亮二
施設長 佐藤 敬一

岩見沢市北2条西12丁目 Tel 33-8900 Fax 33-8905
<http://www.iwafuku.jp/>



Get dead drunk with
good friends
tonight

Owner 柴田 薫

れんが通りで..お散歩でもいかが

岩見沢市2条西1丁目
0126-25-2155
090-8636-1013



れんが通り
RENGA STREET

<http://nttbj.itp.ne.jp/0126252155/>
★フリードリンク 女性¥2,000-
男性¥2,500-

鋼構造物設計製作据付
農業用鋼構造物製品(鋼管・水門・他)



有限会社 ミナミ鉄構事務所

〒068-0823 岩見沢市日の出南4丁目1番8号
TEL 0126-25-9692 FAX 0126-25-9703

株式会社 オガタ

本店・家族葬オガタホール 岩見沢市志文町301-27
☎0126 (25) 0011

三笠店 ☎01267 (3) 1117
<https://www.ogatanet.com/>

御法要・御葬儀に **家族葬オガタホール**
ご葬儀の事前相談 随時受付中

今を伝える。
未来を描く。

価値ある情報を新しい「カタチ」で最適な情報ソリューションをご提案

印刷・加工 Web・メディア デザイン・企画 翻訳・インバウンド

Programme - Printing - Professional
株式会社 組合印刷

〒069-0365 北海道岩見沢市上幌向町559-4
TEL 0126-26-2955 / FAX 0126-26-3677
<https://www.kumiaiinsatsu.jp/>

あけましておめでとうございます。

ウエディングフェスタ
 参加無料
 2022.2.27(日) 9:00~20:00

7つの体験
 1. 婚礼料理試食
 2. ドレス試着
 3. 模擬挙式
 4. 模擬パーティ
 5. 打掛試着
 6. 館内クルーズ
 7. 当日特別プラン発表

ご成人・卒業袴特別展示会開催!
 要予約 2022.2.6(日)

地元婚なら 平安閣
 Swamizawa Heiankaku
 ご予約・ご相談受付中
 ☎0120-20-1143

だから選ばれる 安心宣言!!
 (新型コロナウイルス 感染拡大防止対策) 平安閣からお客へ16の約束

- 1.ソーシャルディスタンスを確保した会場レイアウト
- 2.宴会前後に会場内の消毒をしています
- 3.料理の個別対応をしています
- 4.宴会時間の短縮をしています
- 5.30分〜1時間、会場内の換気をしています
- 6.来場者へ食事以外でのマスク着用をお願いしています
- 7.会場毎の人数制限をしています
- 8.幹事様にはゲストの検温のご協力を願っています
- 9.建物内の手が触れる部分の清掃と消拭消毒
- 10.感染防止啓発ポスターの各所設置をしています
- 11.各フロアへお手洗い消毒剤の設置をしています
- 12.料理提供前に食器類の消毒をしています
- 13.サービススタッフのマスク・グローブ着用の義務付け
- 14.出勤時、スタッフの検温・検温の確認
- 15.料理提供毎のスタッフの手指消毒をしています
- 16.マイク使用毎の消毒をしています

本年もよろしくお願ひいたします。

ISHIKAWA 住まいづくりをお手伝いします
有限会社 石川衛生工業
 岩見沢市北村中央3番地305
 ☎(0126)56-2781
 水道給排水工事・水洗工事・浄化槽工事・衛生設備設計施工
 暖房設備工事・土木工事・ガレージ設置・住宅リフォーム
 その他、住まいに関することなら何でも
 お気軽にご相談ください

贈答品の専門店
シャディフタバ
 TEL(0126)20-1128
 FAX(0126)24-3748
 岩見沢市緑が丘3丁目196-58



岩見沢脳神経外科
 ぬくもりと信頼をテーマに、脳神経外科の立場から
 南空知の地域医療の発展に貢献してまいります。
 理事長 森本 繁文
 医療法人 萌佑会
岩見沢脳神経外科
 〒068-0028 岩見沢市8条西19丁目8-6 (7条通り)
 TEL 0126-20-1001
 FAX 0126-20-1005
 ホームページ <http://wamizawanouge.com/>
 地域生活支援の
 介護老人保健施設 **ゆあみーる**
 〒068-0028 岩見沢市8条西19丁目8-1
 TEL 0126-20-2311
 FAX 0126-20-2312

岩見沢地区ハイヤー協会
 岩幌交通有限会社
 TEL 23-6633
 岩見沢小型ハイヤー株式会社
 TEL 22-4500
 日の出交通株式会社
 TEL 25-2121

(株)向田自動車
 代表取締役 向田 直人
 岩見沢市大和2条9丁目7
 TEL 22-4131
 FAX 23-2657
 ■給油所
 TEL 23-4353

謹んで新春のお祝詞を申し上げます
 令和四年 元旦

岩見沢市町会連合会

監事 井徹雄	監事 湯藤京子	監事 温井元志	交通防犯部長 南隆志	福祉部長 柴田博之	環境衛生部長 辻光則	企画部長 葛西章	総務部長 干場法美	会 計 吉田 享	副 会 長 米内山 定雄	副 会 長 春木 芳則	副 会 長 尾崎 和男	会 長 千葉 修
--------	---------	---------	------------	-----------	------------	----------	-----------	----------	--------------	-------------	-------------	----------

株式会社 美さき

●本社／岩見沢市6条東10丁目21番地1
☎0126-22-8899

フィットネス事業部

コンビニフィットネス イオン発寒店
札幌市西区発寒8条12丁目1-1 イオン発寒店2F ☎011-206-8122
D-LAX.コンビニフィットネス 東光ストア平岡店
札幌市清田区平岡7条2丁目1-25 東光ストア平岡2F ☎011-398-8834
コンビニフィットネス ちとせモール店
千歳市勇舞8丁目1-1 ちとせモール2F ☎0123-21-8070
コンビニフィットネス 岩見沢店 指導業務受託
岩見沢市4条西3丁目1 であえーる岩見沢B1F ☎0126-35-4836

仕出し事業部

本店 岩見沢市6条東10丁目21番地1
深川店 深川市4条2番8号
三笠店 三笠市多賀町18
苫小牧店 苫小牧市柏木町2丁目6番23号
☎0120-220-555

給食事業部

三笠市学校給食業務受託
三笠高等学校幾心寮（男子寮）調理業務受託

冠婚葬祭 あいプラングループ

感動葬儀

「絆 葬」

株式会社ライフネット

岩見沢 公益社

公益社 メモリアルホール 岩見沢市2条東17丁目
家族葬ホール めもりある 岩見沢市4条東14丁目

岩見沢公益社 検索

24時間受付 年中無休 ☎0120-10-8780

事前相談・
事前見積承ります。

葬儀のプロとして
長年の実績と
ノウハウを活かした
葬祭式場
公益社 やわらぎ斎場
岩見沢西
岩見沢市9条西19丁目



施設概要

- 式場（120名様対応、80名様対応）
- 親族控室
（リビングダイニング、和室、キッチン、洗面室、トイレ、バスルーム）
- 安置室
- 多目的トイレ
- ゲストルーム
- WiFi対応
- 相談室
- 駐車場完備

編集後記

昨年十月には、新型コロナウイルス感染症も減少傾向が続く、町会連合会の行事も感染対策に細心の配慮を行いながら、少しずつ行われております。

今年度も皆様のご支援やご協力をいただき無事に「広報ちようれん」令和四年元旦号を発行することが出来ました。誠にありがとうございます。

令和四年は、以前よりも増して活発に町会連合会、町会・自治会活動が行えることを願っております。

表紙の言葉

岩見沢市役所 新庁舎

市役所旧庁舎は、昭和四〇年（一九六五年）の建設以来五六年が経過し、老朽化と耐震構造に適合していないことなどから、同地での新庁舎の建設にふみきった。

新庁舎は令和元年十月着手。令和三年十一月に完成し、令和四年一月より業務開始された。住民の安全・安心を守る拠点としてのサービスが期待される。

新庁舎は岩見沢の「まち」にふさわしい色合いのレンガが外装材として使用され、耐震構造は無論のこと、近年、自然災害の発生が多く、このことを考慮し、七日間分の燃料を備蓄した非常用発電設備が設置されている。その他、飲用水・雑用水を貯留する水槽を備え、災害時の対策本部としての機能を保持している。

表紙の写真は昨年十一月末、工事中に撮ったもので、新雪のあと、晴れ間に見た新庁舎の勇姿は、ひととき美しく輝いていた。

〈写真・文 尾崎 和男〉